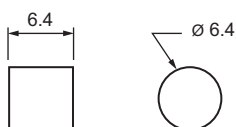




włącznik magnetyczny 51FY7

- włącznik magnetyczny

Wymiary



Dane techniczne

Parametry

Wskaźnik stanu przełączenia zestyk zwierny

Warunki otoczenia

Temperatura otoczenia ... 150 °C (... 302 °F) maks.

Specyfikacja mechaniczna

Materiał obudowy spiekane alniko

Data publikacji: 2020-03-23 Data wydania: 2020-03-30 : 450070_poi.pdf

Patrz „Uwagi ogólne dotyczące informacji o produktach firmy Pepperl+Fuchs”.

Grupa Pepperl+Fuchs
www.pepperl-fuchs.com

USA: +1 330 486 0001
fa-info@us.pepperl-fuchs.com

Niemcy: +49 621 776 1111
fa-info@de.pepperl-fuchs.com

Singapur: +65 6779 9091
fa-info@sg.pepperl-fuchs.com

pf PEPPERL+FUCHS