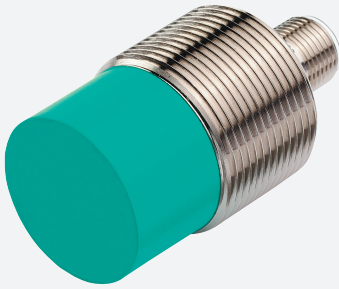


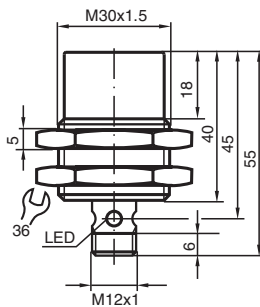
# Czujnik indukcyjny NCN15-30GM40-Z0-V1



- 15 mm niezabudowany
- Rozszerzony zakres temperaturowy
- 2-przewodowy DC



## Wymiary



## Dane techniczne

Dane ogólne			
Funkcja przełączania			Normalnie otwarte (NO)
Rodzaj wyjścia			Dwuprzewodowe
Nominalny zasięg działania	$s_n$		15 mm
Instalacja			niezabudowany
Polaryzacja wyjściowa			DC
Zapewniony dystans działania	$s_a$		0 ... 12,15 mm ( -25 ... 70 °C (-13 ... 158 °F) ) 0 ... 11,4 mm ( -40 ... -25 °C (-40 ... -13 °F) )
Rzeczywisty dystans działania	$s_r$		13,5 ... 16,5 mm typ.
Współczynnik redukcyjny $r_{Al}$			0,38
Współczynnik redukcyjny $r_{Cu}$			0,35
Współczynnik redukcyjny $r_{1,4301}$			0,68
Rodzaj wyjścia			2-przewodowy
Parametry			
Napięcie robocze	$U_B$		5 ... 60 V
Częstotliwość przełączania	$f$		0 ... 100 Hz
histereza	$H$		1 ... 15 typ. 5 %

Data publikacji: 2023-12-13 Data wydania: 2023-12-13 : 126074\_poi.pdf

Patrz „Uwagi ogólne dotyczące informacji o produktach firmy Pepperl+Fuchs”.

Grupa Pepperl+Fuchs  
www.pepperl-fuchs.com

USA: +1 330 486 0001  
fa-info@us.pepperl-fuchs.com

Niemcy: +49 621 776 1111  
fa-info@de.pepperl-fuchs.com

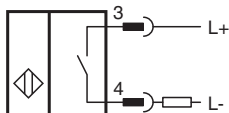
Singapur: +65 6779 9091  
fa-info@sg.pepperl-fuchs.com

**PF** PEPPERL+FUCHS

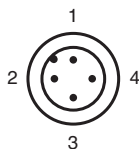
## Dane techniczne

Ochrona przed złą polaryzacją		tolerancyjny na złą polaryzację
Ochrona przed zwarciami		pulsująca
spadek napięcia	$U_d$	$\leq 5 \text{ V}$
Spadek napięcia przy $I_L$		
Spadek napięcia $I_L = 20 \text{ mA}$ , element przełączający włączony	$U_d$	3,4 ... 5 V typ. 4,3 V
Prąd roboczy	$I_L$	2 ... 100 mA
Prąd resztkowy	$I_r$	0 ... 0,5 mA typ.
Opóźnienie przed udostępnieniem	$t_v$	$\leq 50 \text{ ms}$
Wskaźnik stanu przełączenia		Wielokierunkowa dioda, żółta
<b>Zgodność norm i dyrektyw</b>		
Zgodność z normami		
Normy		EN 60947-5-2:2007 IEC 60947-5-2:2007
<b>Zezwolenia i certyfikaty</b>		
Atest UL		cULus Listed, General Purpose
Certyfikat CCC		Posiada certyfikat China Compulsory Certification (CCC)
<b>Warunki otoczenia</b>		
Temperatura otoczenia		-40 ... 70 °C (-40 ... 158 °F)
<b>Specyfikacja mechaniczna</b>		
Rodzaj złącza		Złącze wtykowe M12 x 1 , 4-pin
Materiał obudowy		Stal szlachetna 1.4305 / AISI 303
Powierzchnia pomiarowa		PBT
Stopień ochrony		IP67

## Połączenie



## Przypisanie połączenia



Drut kolory wg EN 60947-5-2

1	BN
2	WH
3	BU
4	BK