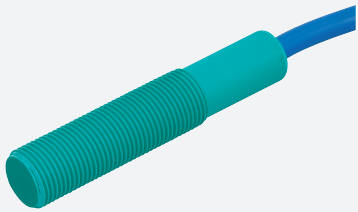


Czujnik pojemnościowy

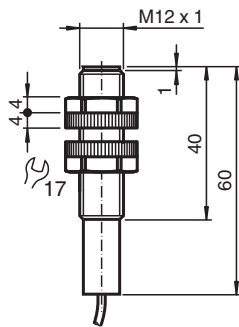
CJ4-12GK-N



■ 4 mm niezabudowany



Wymiary



Dane techniczne

Dane ogólne

Funkcja przełączania		Normalnie otwarte (NO)
Rodzaj wyjścia		NAMUR
Nominalny zasięg działania	s_n	4 mm
Instalacja		niezabudowany
Zapewniony dystans działania	s_a	0 ... 2,88 mm
Rodzaj wyjścia		2-przewodowy

Parametry

warunki montażu		
A		20 mm
B		80 mm
C		12 mm
F		70 mm
Napięcie znamionowe	U_o	8,2 V (R_i ok. 1 k Ω)
Napięcie robocze	U_B	7 ... 12 V
Częstotliwość przełączania	f	0 ... 1 Hz
Pobór prądu		

Data publikacji: 2022-07-15 Data wydania: 2022-07-15 : 70135022_poi.pdf

Patrz „Uwagi ogólne dotyczące informacji o produktach firmy Pepperl+Fuchs”.

Grupa Pepperl+Fuchs
www.pepperl-fuchs.com

USA: +1 330 486 0001
fa-info@us.pepperl-fuchs.com

Niemcy: +49 621 776 1111
fa-info@de.pepperl-fuchs.com

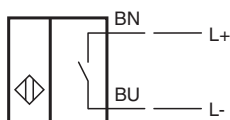
Singapur: +65 6779 9091
fa-info@sg.pepperl-fuchs.com

PEPPERL+FUCHS

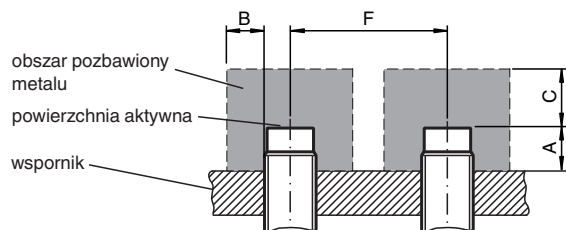
Dane techniczne

Płyta pomiarowa nie wykryta	≤ 1 mA
Płyta pomiarowa wykryta	≥ 2,4 mA
Parametry bezpieczeństwa funkcjonalnego	
MTTF _d	3299 a
Okres użytkowania (T _M)	20 a
Stopień pokrycia diagnostycznego (DC)	0 %
Zgodność norm i dyrektyw	
Zgodność z normami	
NAMUR	EN 60947-5-6:2000 IEC 60947-5-6:1999
Normy	EN 60947-5-2:2007 EN 60947-5-2/A1:2012 IEC 60947-5-2:2007 IEC 60947-5-2 AMD 1:2012
Zezwolenia i certyfikaty	
Atest IECEX	
Ochrona sprzętu — poziom Ga	IECEX TUN 20.0014X
Ochrona sprzętu — poziom Gb	IECEX TUN 20.0014X
Ochrona sprzętu — poziom Da	IECEX TUN 20.0014X
Atest ATEX	
Ochrona sprzętu — poziom Ga	TÜV 03 ATEX 2003 X
Ochrona sprzętu — poziom Gb	TÜV 03 ATEX 2003 X
Ochrona sprzętu — poziom Da	TÜV 03 ATEX 2003 X
Atest FM	
Schemat montażowy	116-0165
Atest UL	cULus Listed, General Purpose
Warunki otoczenia	
Temperatura otoczenia	-25 ... 70 °C (-13 ... 158 °F)
Specyfikacja mechaniczna	
Rodzaj złącza	przewód
Materiał obudowy	PBT
Powierzchnia pomiarowa	PBT
Stopień ochrony	IP68
przewód	
Średnica kabli	4,8 mm ± 0,2 mm
Promień zgięcia	> 10 x średnica przewodu
Materiał	PVC
Przekrój kabla	0,34 mm ²
Długość	L 2 m
Informacje ogólne	
Zastosowanie w przestrzeniach zagrożonych wybuchem	patrz instrukcja obsługi


Połączenie



Montaż



Akcesoria

	BF 12	Kołnierz montażowy, 12 mm
---	--------------	---------------------------