

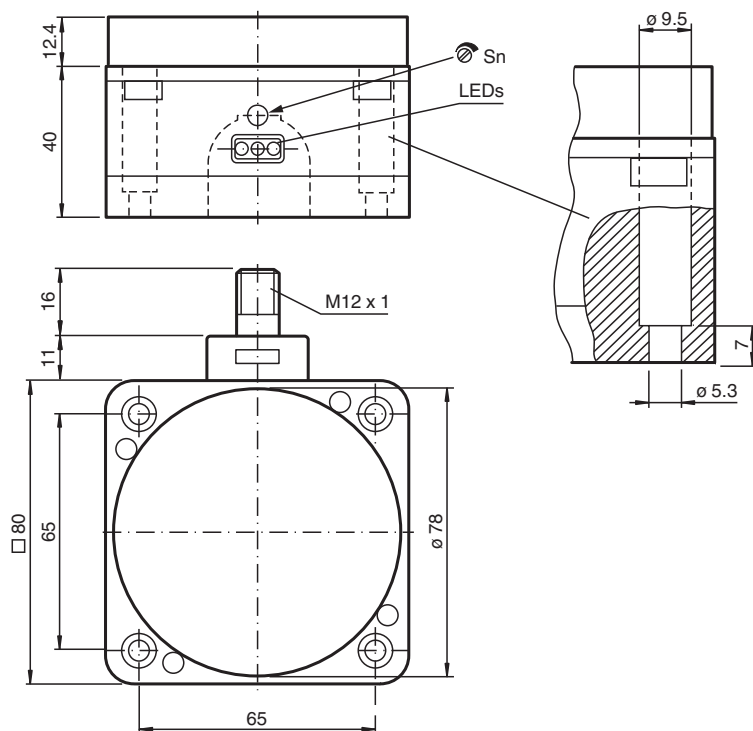


Czujnik indukcyjny NJ60-FP-E2-P2-V1

- 3-przewodowy DC
- 60 mm niezabudowany
- Możliwość ustawienia zakresu działania potencjometrem



Wymiary



Dane techniczne

Dane ogólne

Funkcja przełączania		Normalnie otwarte (NO)
Rodzaj wyjścia		PNP
Nominalny zasięg działania	s_n	60 mm
Instalacja		niezabudowany
Polaryzacja wyjściowa		DC
Zapewniony dystans działania	s_a	0 ... 48,6 mm
Współczynnik redukcyjny r_{Al}		0,4
Współczynnik redukcyjny r_{Cu}		0,3
Współczynnik redukcyjny $r_{1,4301}$		0,85

Data publikacji: 2023-04-18 Data wydania: 2023-04-18 : 70147101_pol.pdf

Patrz „Uwagi ogólne dotyczące informacji o produktach firmy Pepperl+Fuchs”.

Grupa Pepperl+Fuchs
www.pepperl-fuchs.com

USA: +1 330 486 0001
fa-info@us.pepperl-fuchs.com

Niemcy: +49 621 776 1111
fa-info@de.pepperl-fuchs.com

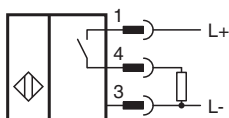
Singapur: +65 6779 9091
fa-info@sg.pepperl-fuchs.com

PF PEPPERL+FUCHS

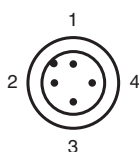
Dane techniczne

Rodzaj wyjścia		3-przewodowy
Pomoc ustawieniowa		Dioda, zielona/czerwona
Parametry		
Napięcie robocze	U_B	10 ... 30 V
Częstotliwość przełączania	f	8 Hz
histereza	H	typ. 3 %
Ochrona przed złą polaryzacją		ochrona przed odwrotną polaryzacją
Ochrona przed zwarciami		pulsująca
spadek napięcia	U_d	≤ 3 V
Prąd roboczy	I_L	0 ... 200 mA
Prąd jałowy	I_0	≤ 20 mA
Opóźnienie przed udostępnieniem	t_v	≤ 20 ms
Wskaźnik napięcia roboczego		Zielona dioda
Wskaźnik stanu przełączenia		Żółta dioda
Zgodność norm i dyrektyw		
Zgodność z normami		
Normy		EN 60947-5-2:2007 EN 60947-5-2/A1:2012 IEC 60947-5-2:2007 IEC 60947-5-2 AMD 1:2012
Zezwolenia i certyfikaty		
Atest UL		cULus Listed, General Purpose
Certyfikat CSA		cCSAus Listed, General Purpose
Warunki otoczenia		
Temperatura otoczenia		0 ... 60 °C (32 ... 140 °F)
Specyfikacja mechaniczna		
Rodzaj złącza		Złącze wtykowe
Materiał obudowy		POM
Powierzchnia pomiarowa		POM
Stopień ochrony		IP 65
Złącze		
Gwintowany		M12 x 1
Liczba styków		4

Połączenie



Przypisanie połączenia



Przypisanie połączenia

Drut kolory wg EN 60947-5-2

1	BN
2	WH
3	BU
4	BK

Montaż

Montaż

Inicjator należy zamontować co najmniej 30 mm nad łańcuchem przenośnika. Dzięki temu łańcuch przenośnika nie będzie oddziaływać na niego.

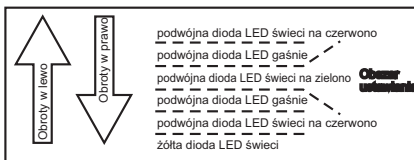
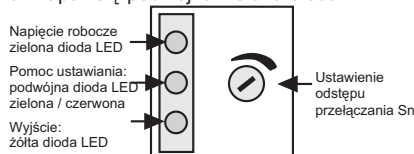
Ustawienie:

W celu prawidłowego ustawienia czułości należy wyregulować inicjator odpowiednio do danego zastosowania.

- 1) po włączeniu napięcia roboczego (10-30 V DC) zapali się zielona dioda LED. żółta dioda LED świeci się
- 2) przy przełączonym wyjściu
- 3) Porównanie wykonuje się bez mierzonego elementu

Podwójna dioda LED w środku musi świecić na zielono. Jeśli tak nie jest, potencjometr trzeba obracać w prawo aż do zapalenia się żółtej diody LED.

Następnie obracać go tak długo w lewo, aż zapali się podwójna zielona dioda LED.



Sprawdzenie:

W celu sprawdzenia prawidłowego ustawienia należy przeprowadzić próbę bezbłędnego wykrycia rurki ze stali nierdzewnej umieszczonej w butelce.