

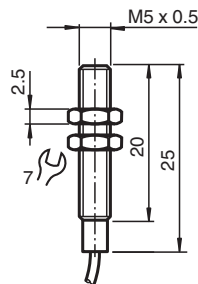
Czujnik indukcyjny NBB0,6-5GS20-E2



- 0,6 mm zabudowany
- Obudowa ze stali nierdzewnej
- Funkcja przełączania z alarmem stabilności



Wymiary



Dane techniczne

Dane ogólne		
Funkcja przełączania		Normalnie otwarte (NO)
Rodzaj wyjścia		PNP
Nominalny zasięg działania	s_n	0,6 mm
Instalacja		zabudowany
Polaryzacja wyjściowa		DC
Zapewniony dystans działania	s_a	0 ... 0,486 mm
Współczynnik redukcyjny r_{Al}		0,2
Współczynnik redukcyjny r_{Cu}		0,15
Współczynnik redukcyjny $r_{1,4301}$		0,6
Współczynnik redukcyjny r_{Ms}		0,25
Rodzaj wyjścia		3-przewodowy
Parametry		
warunki montażu		
A		0 mm
B		0 mm
C		2 mm

Data publikacji: 2022-05-24 Data wydania: 2022-06-07 : 265893_poi.pdf

Patrz „Uwagi ogólne dotyczące informacji o produktach firmy Pepperl+Fuchs”.

Grupa Pepperl+Fuchs
www.pepperl-fuchs.com

USA: +1 330 486 0001
fa-info@us.pepperl-fuchs.com

Niemcy: +49 621 776 1111
fa-info@de.pepperl-fuchs.com

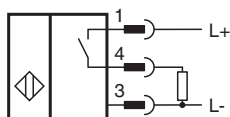
Singapur: +65 6779 9091
fa-info@sg.pepperl-fuchs.com

PEPPERL+FUCHS

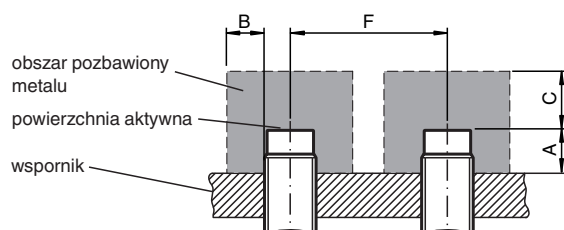
Dane techniczne

F	5 mm	
Napięcie robocze	U_B	10 ... 30 V
Częstotliwość przełączania	f	0 ... 5000 Hz
Ochrona przed złą polaryzacją		ochrona przed odwrotną polaryzacją
Ochrona przed zwarciami		pulsująca
spadek napięcia	U_d	≤ 2 V
Prąd roboczy	I_L	0 ... 200 mA
Prąd resztkowy	I_r	0 ... 0,1 mA
Prąd jałowy	I_0	≤ 10 mA
Dane graniczne		
Ciśnienie robocze		20 bar (290,1 psi)
Zgodność norm i dyrektyw		
Zgodność z normami		
Normy		EN 60947-5-2:2007 IEC 60947-5-2:2007
Zezwolenia i certyfikaty		
Certyfikat CCC		Produkty, dla których maksymalne napięcie robocze nie przekracza 36 V, nie wymagają certyfikacji, a zatem nie są opatrzone znakiem CCC.
Warunki otoczenia		
Temperatura otoczenia		-25 ... 70 °C (-13 ... 158 °F)
Specyfikacja mechaniczna		
Rodzaj złącza		przewód PUR 3 x 0,14 mm ² , 2 m
Materiał obudowy		Stal szlachetna 1.4305 / AISI 303
Powierzchnia pomiarowa		Szafir
Stopień ochrony		IP68
Masa		35 g

Połączenie



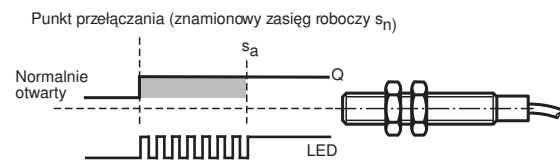
Montaż




Zasada działania

Alarm stabilności

Tryb punktu przełączania z alarmem stabilności



Akcesoria

	BF 5	Kołnierz montażowy, 5 mm
---	-------------	--------------------------