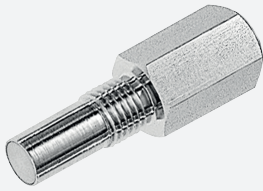


# Czujnik indukcyjny

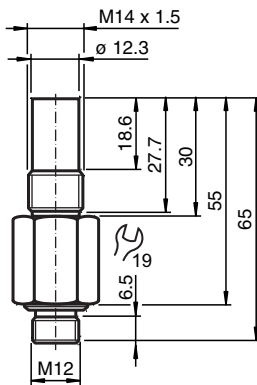
## NCB3-14GM65-E2-D-V1



- 3 mm zabudowany
- Ciśnienie robocze 500 bar, maksymalne ciśnienie szczytowe 800 bar
- Do zastosowania w cylindrach hydraulicznych



### Wymiary



### Dane techniczne

Dane ogólne		
Funkcja przełączania		Normalnie otwarte (NO)
Rodzaj wyjścia		PNP
Nominalny zasięg działania	$s_n$	3 mm
Instalacja		zabudowany
Polaryzacja wyjściowa		DC
Współczynnik redukcji $r_{AI}$		0
Współczynnik redukcji $r_{Cu}$		0
Współczynnik redukcji $r_{1.4301}$		0,85
Współczynnik redukcji $r_{St37}$		1
Współczynnik redukcji $r_{Ms}$		0,15
Rodzaj wyjścia		3-przewodowy
Parametry		
Napięcie robocze	$U_B$	10 ... 30 V DC
Częstotliwość przełączania	$f$	0 ... 500 Hz
histereza	$H$	typ. 10 %
Ochrona przed złą polaryzacją		ochrona przed odwrotną polaryzacją

Data publikacji: 2022-06-22 Data wydania: 2022-06-22 : 213969\_poi.pdf

Patrz „Uwagi ogólne dotyczące informacji o produktach firmy Pepperl+Fuchs”.

Grupa Pepperl+Fuchs  
www.pepperl-fuchs.com

USA: +1 330 486 0001  
fa-info@us.pepperl-fuchs.com

Niemcy: +49 621 776 1111  
fa-info@de.pepperl-fuchs.com

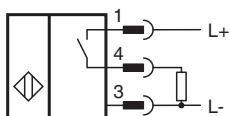
Singapur: +65 6779 9091  
fa-info@sg.pepperl-fuchs.com

**PF** PEPPERL+FUCHS

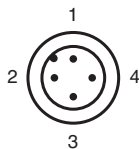
## Dane techniczne

Ochrona przed zwarcieniem		pulsująca
spadek napięcia	$U_d$	$\leq 2\text{ V}$
Dokładność odwzorowania	R	0,1 mm
Dryf temperaturowy		$\pm 15\%$ maks.
Prąd roboczy	$I_L$	$\leq 200\text{ mA}$
Prąd jałowy	$I_0$	$\leq 10\text{ mA}$
Opóźnienie przed udostępnieniem	$t_v$	$\leq 10\text{ ms}$
<b>Dane graniczne</b>		
Ciśnienie robocze		500 bar (7252 psi)
Ciśnienie szczytowe		800 bar (11603,2 psi)
<b>Zgodność norm i dyrektyw</b>		
Zgodność z normami		
Normy		EN 60947-5-2:2007 IEC 60947-5-2:2007
<b>Zezwolenia i certyfikaty</b>		
Atest UL		cULus Listed, General Purpose
Certyfikat CSA		cCSAus Listed, General Purpose
Certyfikat CCC		Produkty, dla których maksymalne napięcie robocze nie przekracza 36 V, nie wymagają certyfikacji, a zatem nie są opatrzone znakiem CCC.
<b>Warunki otoczenia</b>		
Temperatura otoczenia		-25 ... 80 °C (-13 ... 176 °F)
<b>Specyfikacja mechaniczna</b>		
Rodzaj złącza		Złącze wtykowe M12 x 1 , 4-pin
Materiał obudowy		Stal szlachetna 1.4305 / AISI 303
Powierzchnia pomiarowa		Ceramika
Stopień ochrony		IP68
Masa		73 g

## Połączenie



## Przypisanie połączenia

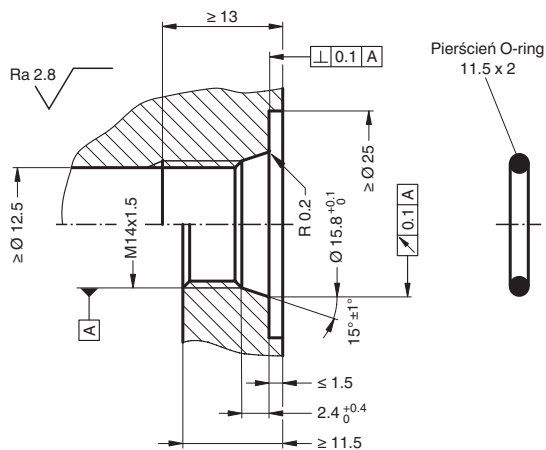


Drut kolory wg EN 60947-5-2



1	BN
2	WH
3	BU
4	BK

## Informacje dodatkowe

## Montaż



## Akcesoria

	<b>V1-G-2M-PUR</b>	Jednostronny komplet przyłączeniowy żeński, złącze M12 proste z kodowaniem A, 4-stykowe, kabel PUR szary
	<b>V1-W-2M-PUR</b>	Jednostronny komplet przyłączeniowy żeński, złącze M12 kątowe z kodowaniem A, 4-stykowe, kabel PUR szary