

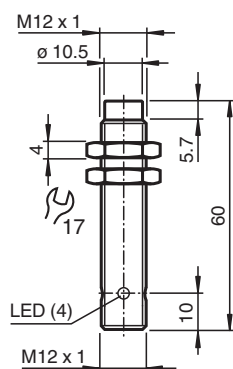


Czujnik indukcyjny NEN10-12GM50-E3-V1

- Zwiększony zasięg działania
- 10 mm niezabudowany



Wymiary



Dane techniczne

| Dane ogólne | | |
|--------------------------------------|-------|---|
| Funkcja przełączania | | Rozwierne (NC) |
| Rodzaj wyjścia | | PNP |
| Nominalny zasięg działania | s_n | 10 mm |
| Instalacja | | niezabudowany |
| Polaryzacja wyjściowa | | DC |
| Zapewniony dystans działania | s_a | 0 ... 8,1 mm |
| Element rozruchowy | | Stal budowlana, np. 1.0037, S235JR (wcześniej St37-2) 30 mm x 30 mm x 1 mm |
| Współczynnik redukcyjny r_{Al} | | 0,45 |
| Współczynnik redukcyjny r_{Cu} | | 0,4 |
| Współczynnik redukcyjny $r_{1,4301}$ | | 0,75 |
| Współczynnik redukcyjny r_{Ms} | | 0,45 |
| Rodzaj wyjścia | | 3-przewodowy |
| Parametry | | |
| warunki montażu | | |
| A | | w stali 1.0037 (St37): 10 mm |

Data publikacji: 2023-01-25 Data wydania: 2023-01-25 : 231724_poi.pdf

Patrz „Uwagi ogólne dotyczące informacji o produktach firmy Pepperl+Fuchs”.

Grupa Pepperl+Fuchs
www.pepperl-fuchs.com

USA: +1 330 486 0001
fa-info@us.pepperl-fuchs.com

Niemcy: +49 621 776 1111
fa-info@de.pepperl-fuchs.com

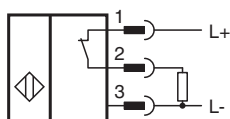
Singapur: +65 6779 9091
fa-info@sg.pepperl-fuchs.com

PF PEPPERL+FUCHS

Dane techniczne

| | | |
|--|-------|---|
| B | | 12 mm |
| C | | 30 mm |
| F | | 42 mm |
| Napięcie robocze | U_B | 10 ... 30 V |
| Częstotliwość przełączania | f | 0 ... 600 Hz |
| histereza | H | 0,06 ... 1 mm |
| Ochrona przed złą polaryzacją | | tak |
| Ochrona przed zwarciami | | pulsująca |
| Odporność na przeciążenia | | tak |
| Zabezpieczenie przed zerwaniem pędni | | tak |
| Ochrona indukcyjna | | tak |
| Redukcja impulsu włączania | | tak |
| tętnienie prądu | | 10 % |
| spadek napięcia | U_d | ≤ 2 V |
| Dokładność odwzorowania | R | 0,3 mm |
| Prąd roboczy | I_L | 0 ... 200 mA , powyżej 70°C max. 150 mA |
| Prąd resztkowy | I_r | ≤ 10 μ A |
| Prąd jałowy | I_0 | ≤ 15 mA |
| Opóźnienie przed udostępnieniem | t_v | ≤ 50 ms |
| Wskaźnik stanu przełączenia | | Żółta dioda |
| Parametry bezpieczeństwa funkcjonalnego | | |
| MTTF _d | | 2650 a |
| Okres użytkowania (T _M) | | 20 a |
| Stopień pokrycia diagnostycznego (DC) | | 0 % |
| Zgodność norm i dyrektyw | | |
| Zgodność z normami | | |
| Normy | | EN 60947-5-2:2007 IEC 60947-5-2:2007 |
| Zezwolenia i certyfikaty | | |
| Atest UL | | cULus Listed, General Purpose |
| Certyfikat CCC | | Produkty, dla których maksymalne napięcie robocze nie przekracza 36 V, nie wymagają certyfikacji, a zatem nie są opatrzone znakiem CCC. |
| Warunki otoczenia | | |
| Temperatura otoczenia | | -25 ... 85 °C (-13 ... 185 °F) |
| Temperatura przechowywania | | -40 ... 85 °C (-40 ... 185 °F) |
| Specyfikacja mechaniczna | | |
| Rodzaj złącza | | Złącze wtykowe M12 x 1 , 4-pin |
| Materiał obudowy | | Mosiądz, niklowany |
| Powierzchnia pomiarowa | | PBT |
| Stopień ochrony | | IP67 |
| Masa | | 20 g |
| Moment dokręcający żrub mocujących | | maks. 10 Nm |

Połączenie



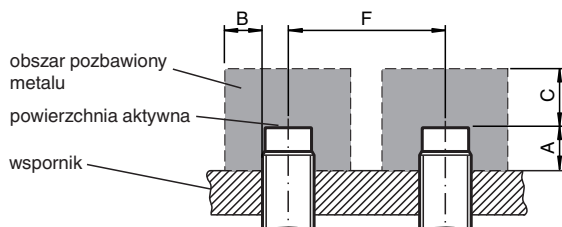
Przypisanie połączenia






Drut kolory wg EN 60947-5-2

| | |
|---|----|
| 1 | BN |
| 2 | WH |
| 3 | BU |
| 4 | BK |

Montaż



Akcesoria

| | | |
|---|--------------------|--|
|  | V1-G-2M-PUR | Jednostronny komplet przyłączeniowy żeński, złącze M12 proste z kodowaniem A, 4-stykowe, kabel PUR szary |
|  | V1-W-2M-PUR | Jednostronny komplet przyłączeniowy żeński, złącze M12 kątowe z kodowaniem A, 4-stykowe, kabel PUR szary |
|  | BF 12 | Kołnierz montażowy, 12 mm |