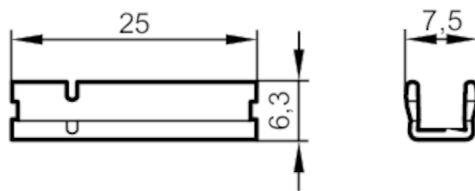


# E11872



## Adapter montażowy do siłowników SMC

ADAPTER FOR CYL SMC CP95



### Aplikacja

Wykonanie

dla typu MKT

### Dane mechaniczne

Waga

[g]

3,4

Typ montażu

dla serii: SMC CP95

Wymiary

[mm]

6,3 x 25 x 7,5

Materiał

stal kwasoodporna

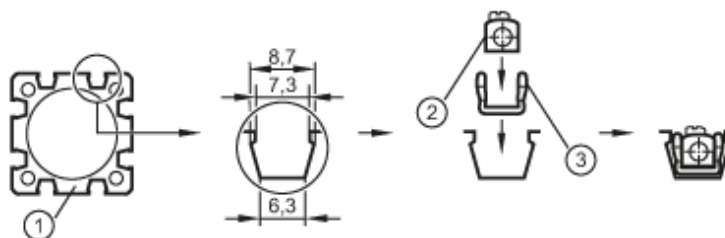
### Uwagi

Sztuk w opakowaniu

1 szt.

### diagramy i wykresy

Montaż



- 1 cylinder z.B. SMC CP95
- 2 Czujnik dla cylindra
- 3 Adapter E11872