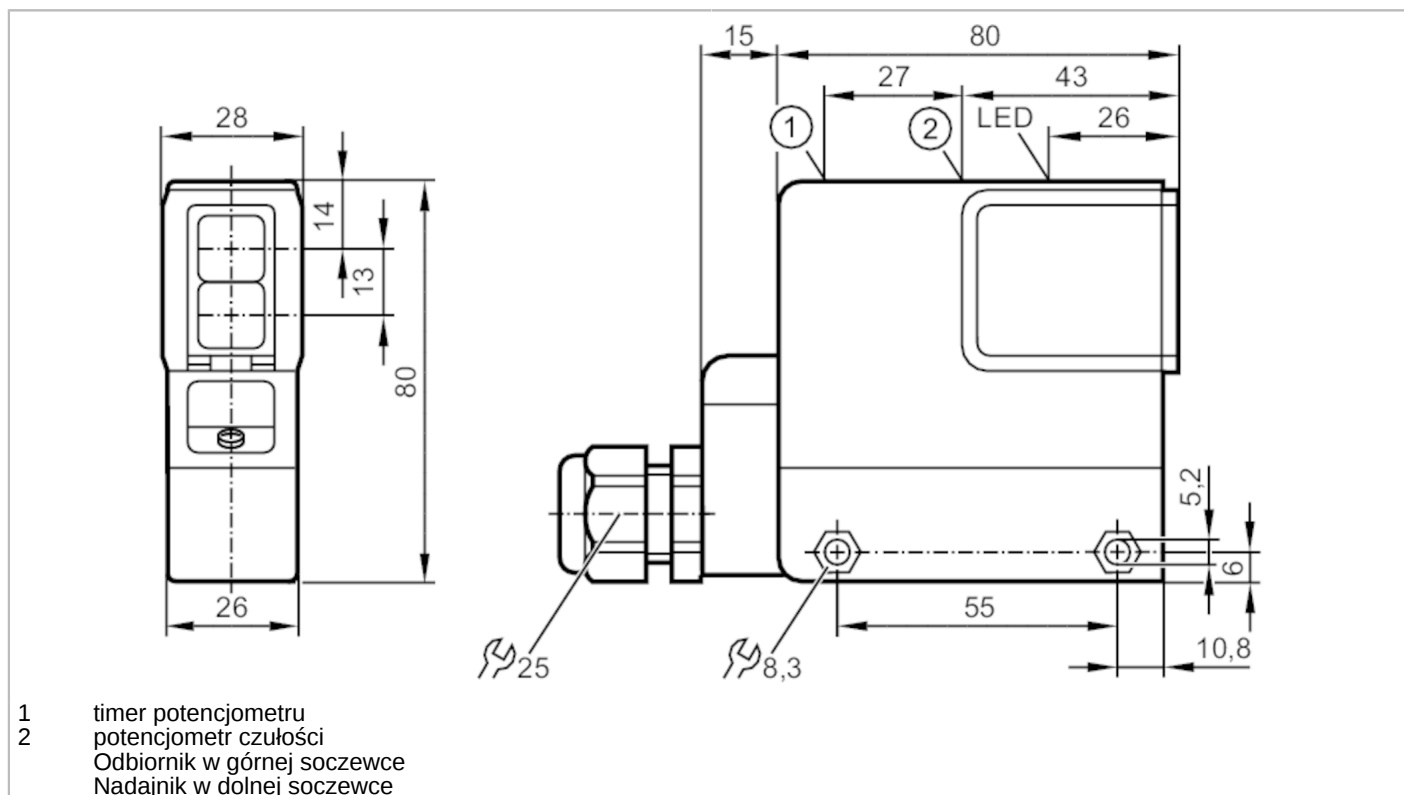


# OS5016



## Czujnik refleksyjny

OSR-FPKG



### Cechy produktu

Rodzaj światła	podczerwień
Obudowa	prostopadłościan

### Aplikacja

Zasada działania	Czujnik refleksyjny
------------------	---------------------

### Dane elektryczne

Napięcie zasilania [V]	10..55 DC
Pobór prądu [mA]	30; ((24 V))
Klasa ochrony	II
Zabezpieczenie przed odwrotną polaryzacją	tak
Rodzaj światła	podczerwień
Długość fali [nm]	950

### Wyjścia

Wykonanie elektryczne	PNP
Funkcja wyjścia	tryb światło-włącz/ciemno-włącz; (programowalny)
Maks. spadek napięcia wyjścia przełączającego DC [V]	2,5
Prąd obciążenia wyjścia przełączającego DC [mA]	250
Częstotliwość przełączania DC [Hz]	100
Zabezpieczenie przed zwarciami	tak

# OS5016



## Czujnik refleksyjny

OSR-FPKG

Typ zabezpieczenia przed zwarciem	impulsowe	
Zabezpieczenie przed przeciążeniem	tak	
<b>Strefa działania</b>		
Zasięg w odniesieniu do odbłyśnika pryzmatycznego [m]	10; (Odbłyśnik Ø 80 E20005)	
Regulowany zasięg	tak	
<b>Warunki pracy</b>		
Temperatura otoczenia [°C]	-25...80	
Ochrona	IP 65	
<b>Testy / dopuszczenia</b>		
EMC	EN 60947-5-2	
MTTF [lata]	632	
<b>Dane mechaniczne</b>		
Waga [g]	275	
Obudowa	prostokątny	
Wymiary [mm]	80 x 28 x 95	
Materiał	PPO modyfikowany	
Materiał soczewki	szkło	
Umieszczenie soczewki	soczewki z boku	
<b>Wyświetlacz / elementy robocze</b>		
Wyświetlacz	Stan wyjścia	1 x LED, kolor żółty
<b>Akcesoria</b>		
Dostarczane elementy	Wspornik kątowy: 1, E20210 śrubokręt	
<b>Uwagi</b>		
Sztuk w opakowaniu	1 szt.	
<b>Połączenie elektryczne</b>		
zaciski: ...1,5 mm <sup>2</sup> ; Dławik kablowy: M20 X 1,5		
<b>Podłączenie</b>		

