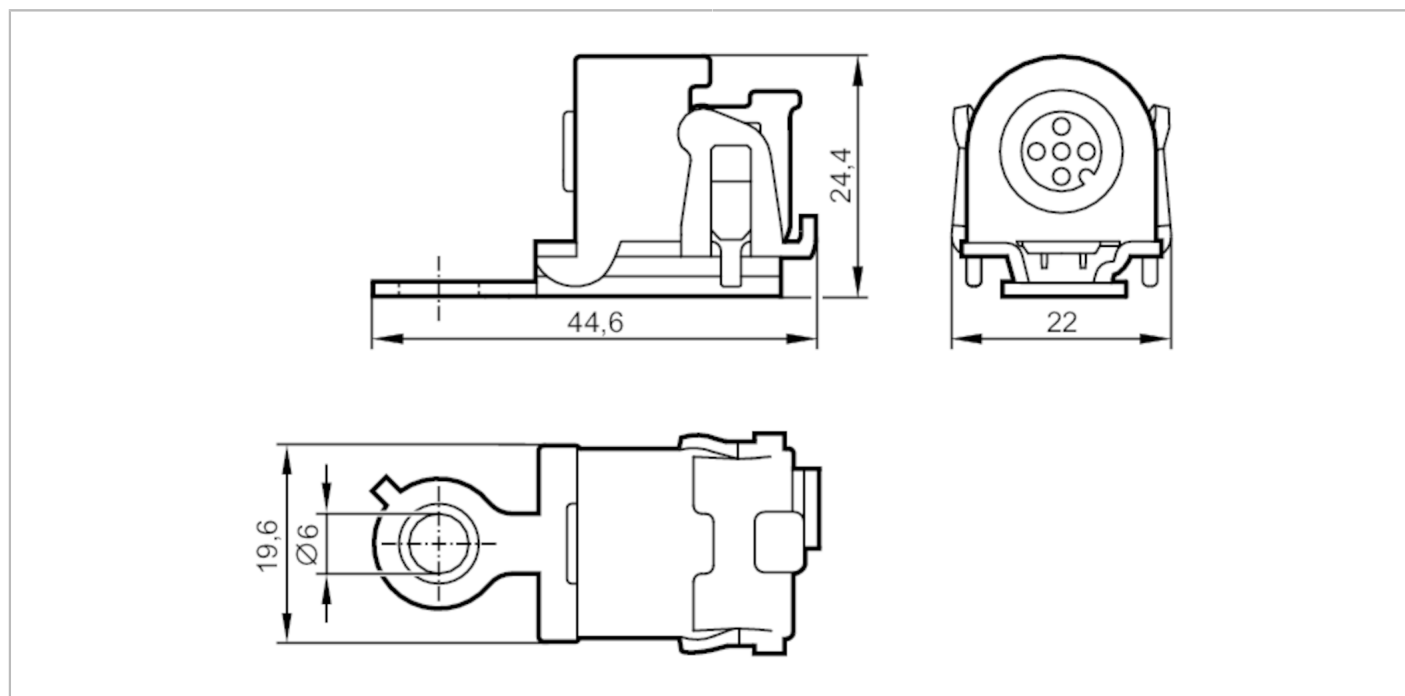


E70455



Konektor płaskiego przewodu AS-i

FC Splitter ye ProcessL



Aplikacja		
Wykonanie		AS-i
Dane elektryczne		
Napięcie zasilania	[V]	26,5...31,6 DC
Wyjścia		
Maks. sumaryczne obciążenie prądowe wyjść	[A]	2
Warunki pracy		
Temperatura otoczenia	[°C]	-30...80
Ochrona		IP 68; IP 69K
Testy / dopuszczenia		
EMC		EN 61000-6-2
Dane mechaniczne		
Waga	[g]	47
Materiał		części metalowe: stal nierdzewna (1.4404 / 316L); uszczelnienie złącza: FPM; O-ring: EPDM
Akcesoria		
Akcesoria (opcjonalne)		klucz dynamometryczny:, E70390
Uwagi		
Sztuk w opakowaniu		1 szt.

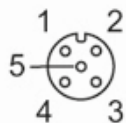
E70455



Konektor płaskiego przewodu AS-i

FC Splitter ye ProcessL

Połączenie elektryczne



Podłączenie

1: AS-i +

2: n.c.

3: AS-i -

4: n.c.

5: n.c.

Połączenie elektryczne - Gniazdo

Konektor: 1 x M12; Moment dokręcający: 0,6...0,8 Nm