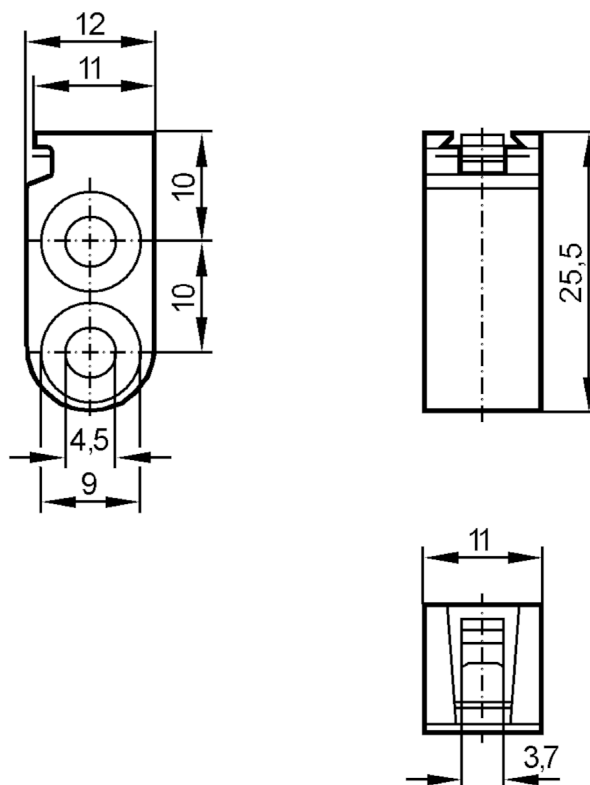


E21052



Element mocujący

SYSTEM COMPONENT OJ BASIC M4



Aplikacja

Wykonanie

dla śrub M4

Dane mechaniczne

Waga

[g]

32,5

Wymiary

[mm]

25,5 x 11 x 12

Materiał

cynk odlewany ciśnieniowo

Uwagi

Sztuk w opakowaniu

1 szt.