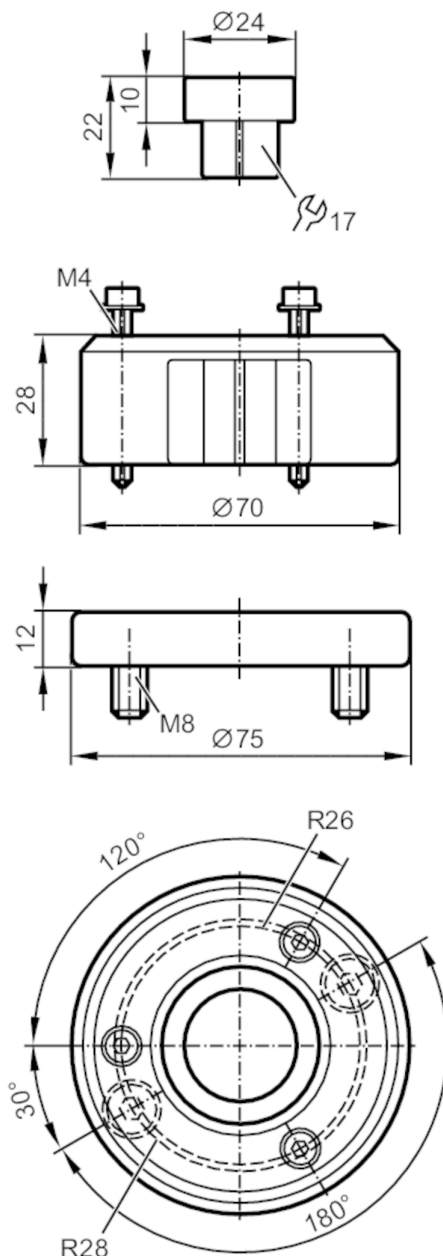


E12515



Adapter montażowy do czujników pozycji do zaworów grzybowych

VALVIS ADAPTER 22



Aplikacja	
Wykonanie	dla zaworów SPX/APV typu jednokierunkowego
Dane mechaniczne	
Waga [g]	456,2
Materiał	kołnierz: stal kwasoodporna; pierścień dystansujący: POM; Obiekt: stal nierdzewna (1.4404 / 316L)
Akcesoria	
Dostarczane elementy	śruby cylindryczne: 3 x M4 x 40, stal kwasoodporna podkładki: 3 x M4 śruby z łbem stożkowym: 2 x M8 x 16, stal kwasoodporna
Uwagi	
Sztuk w opakowaniu	1 szt.