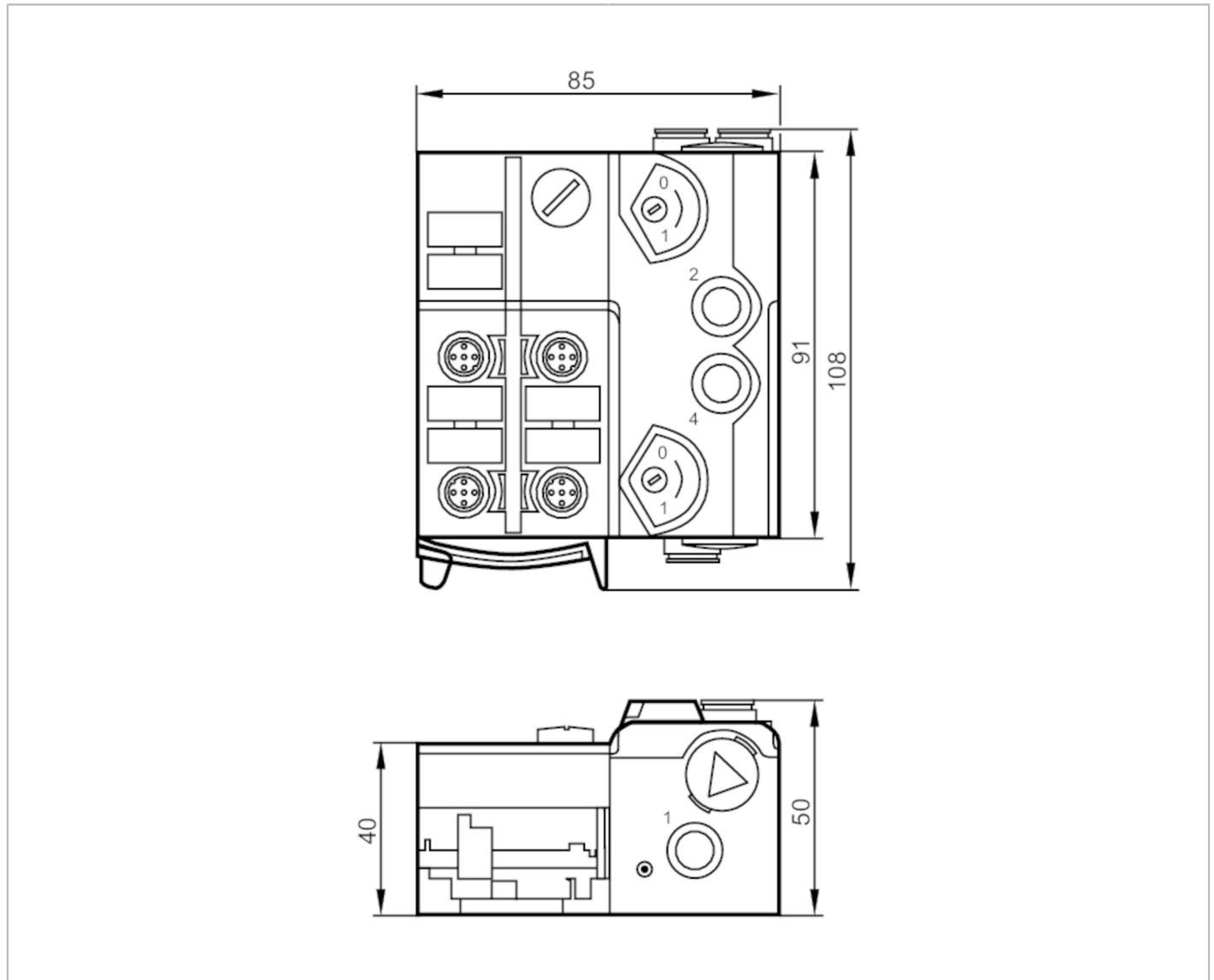


AC5250



AirBox AS-i z technologią szybkiego montażu

AirBox 5/2 bist. 2DI-Y IP67



Aplikacja	
Aplikacja	montaż obiektowy
Temperatura medium [°C]	-10...50
Dane elektryczne	
Napięcie zasilania [V]	26,5...31,6 DC
Maks. pobór prądu z sieci AS-i [mA]	180
Wejścia / wyjścia	
Liczba wejść i wyjść	Liczba wejść binarnych: 2; Liczba wyjść pneumatycznych: 2
Wejścia	
Liczba wejść binarnych	2
Obwód wejść binarnych	PNP
Zasilanie wejść	AS-i
Zasilanie [V]	20...30; (poprzez płaski kabel)



AirBox AS-i z technologią szybkiego montażu

AirBox 5/2 bist. 2DI-Y IP67

Maksymalna obciążalność wejść łącznie [mA]	100
Prąd wejściowy Wysoki [mA]	6...10
Prąd wejściowy Niski [mA]	0...2
Poziom przełączania Wysoki [V]	> 11
Wejścia cyfrowe zabezpieczone przeciwzwarcioowo	tak

Wyjścia

Liczba wyjść pneumatycznych	2; (wybierane wyjście pneumatyczne NO/NC ; bistabilny)
Wyjścia zasilania aktuatora	AS-i

Warunki pracy

Temperatura otoczenia [°C]	-10...55
Ochrona	IP 65; IP 67

Testy / dopuszczenia

EMC	EN 50295	
	IEC 61000-6-2	
MTTF [lata]	286	

Klasyfikacja AS-i

Wersja AS-i	2.11; 3.0				
Adresowanie AS-i	wtyk do adresowania				
Rozszerzony tryb adresowania	nie				
AS-i profil	S-3.F.F				
Konfiguracja AS-i E_A [hex]	3				
AS-i_ID_kod [hex]	F.F				
Bity danych	Bit danych	D0	D1	D2	D3
	Wejście	1	2	3	4
	Gniazdo	I-1/2	I-1/2 I-2	-	-
	Pin	4	2 4	-	-
	wyjście pneumatyczne	-	-	4	2

Dane mechaniczne

Waga [g]	383
Typ montażu	szybki montaż
Materiał	PA; POM; Styki nakłuwające: CuSn6 niklowane i cynowane
System pneumatyczny	1 x 5/2-drogowy zawór suwakowy (nieprzecinający się); bistabilny
Zakres ciśnienia roboczego [bar]	3...8
Zakres ciśnienia roboczego [MPa]	0,3...0,8
Zakres ciśnienia roboczego [psi]	43,5...116
Przepływ powietrza przy 6/5 bar [l/min]	500
Skład sprężonego powietrza	sprężone powietrze niezaolejone klasy 6-3-1; sprężone powietrze zaolejone klasy 6-3-4
Sterowanie ręczne	naciśnij/zwolnij lub naciśnij/obróć/zablokuj
Przyłącza rurowe	8 mm



AirBox AS-i z technologią szybkiego montażu

AirBox 5/2 bist. 2DI-Y IP67

Wylot powietrza	wylot powietrza można podłączyć poprzez połączenie rurowe
-----------------	---

Wyświetlacze / elementy robocze

Wyświetlacz	działanie	LED, kolor zielony
	Błąd	LED, kolor czerwony
	Funkcja	LED, kolor żółty

Połączenie elektryczne

Podłączenie modułu	Kabel płaski
--------------------	--------------

Akcesoria

Dostarczane elementy	część dolna
Akcesoria (opcjonalne)	Wspornik montażowy:, E74999
	Dolna część modułu:, E75000
	Ośłona: M12, E73004
	zaślepki uszczelniające:, E75231
	Tłumik:, E75232
	Łącznik wtykowy typ L:, E75228
	Łącznik wtykowy typ T:, E75227

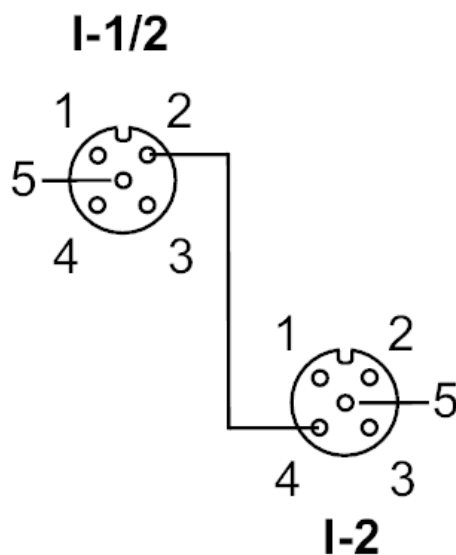
Uwagi

Uwagi	Jeżeli nie podłączono przewodów pneumatycznych, należy zastosować zaślepkę E75231
	Nie dopuszczać do zabrudzeń i zanieczyszczeń.
	Nie podłączać żadnego z następujących pinów do zewnętrznego potencjału:
	I-, I+, I1, I2
	Piny są połączone elektrycznie z przewodem AS-i.
Sztuk w opakowaniu	Proszę przeczytać uwagi na temat sprężonego powietrza i EMC/ESD w sekcji "Do pobrania" 1 szt.

Połączenie elektryczne

technologia szybkiego montażu dla płaskiego przewodu AS-i: ; możliwe trzy pozycje

Podłączenie



AC5250



AirBox AS-i z technologią szybkiego montażu

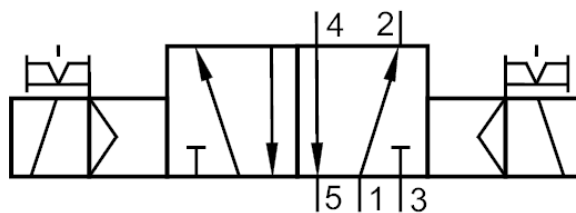
AirBox 5/2 bist. 2DI-Y IP67

Konektor: M12

Wejścia	
Gniazdo I-1/2	
1	Zasilanie czujnika L+
2	Wejście danych 2
3	Zasilanie czujnika L-
4	Wejście danych 1
5	uziemienie robocze (FE)
Gniazdo I-2	
1	Zasilanie czujnika L+
2	nieużywany
3	Zasilanie czujnika L-
4	Wejście danych 2
5	uziemienie robocze (FE)

diagramy i wykresy

Symbol pneumatyczny



1 x 5/2-drogowy zawór suwakowy (nieprzecinający się); bistabilny