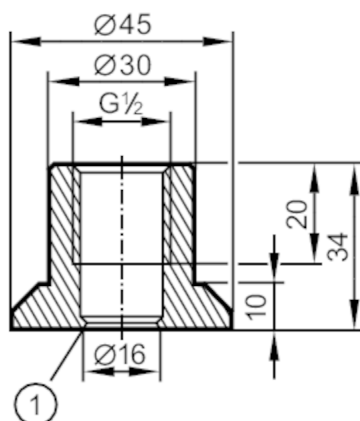


# E30056



## Adapter do spawania do czujników procesowych

ADAPT G1/2-WELDING SHOULDER



1 Krawędź uszczelniająca

CRN EC 1935/2004 EHEDG Tested FCM FDA

Aplikacja	
Wytrzymałość na ciśnienie [bar]	50
Uwaga dot. przeciążalności	do połączenia czujnik - adapter
MAWP (dla aplikacji zgodnych z CRN) [bar]	75
Testy / dopuszczenia	
Dyrektywa PED Urządzenia Ciśnieniowe	Możliwa klasyfikacja do PED zależy od aplikacji i musi zostać przeprowadzona przez użytkownika / operatora.
Dyrektywa PED Urządzenia Ciśnieniowe EAC	Adapter jest przeznaczony do wykorzystania w urządzeniach, maszynach i instalacjach, które nie podlegają kategoriom zasady technicznej TR CU 032/2013.
Instrukcje bezpieczeństwa	Kompatybilność pomiędzy medium i materiałem produktu musi być sprawdzona we wszystkich zastosowaniach.
Dane mechaniczne	
Waga [g]	190
Materiał	stal kwasoodporna (1.4435 / 316L)
Podłączenie czujnika	G 1/2 stożek uszczelniający
Przyłącze procesowe	adapter do spawania Ø 45 mm
Uwagi	
Sztuk w opakowaniu	1 szt.