



Adapter do wstawiania do czujników procesowych

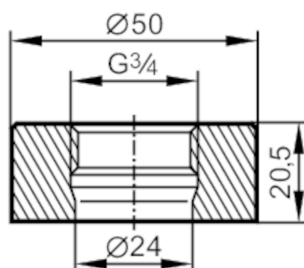
WELDING ADAPT G3/4

Artykuł niedostępny

Data wycofania z produkcji: 12/31/2023

Artykuły alternatywne: E30130

Przy doborze urządzenia alternatywnego prosimy zwrócić uwagę na różne dane techniczne!



Aplikacja

Wytrzymałość na ciśnienie [bar]	25
Uwaga dot. przeciężalności	do połączenia czujnik - adapter

Testy / dopuszczenia

Dyrektywa PED Urządzenia Ciśnieniowe	Możliwa klasyfikacja do PED zależy od aplikacji i musi zostać przeprowadzona przez użytkownika / operatora.
Dyrektywa PED Urządzenia Ciśnieniowe EAC	Adapter jest przeznaczony do wykorzystania w urządzeniach, maszynach i instalacjach, które nie podlegają kategoriom zasady technicznej TR CU 032/2013.
Instrukcje bezpieczeństwa	Kompatybilność pomiędzy medium i materiałem produktu musi być sprawdzona we wszystkich zastosowaniach.

Dane mechaniczne

Waga [g]	290,5
Materiały części w kontakcie z medium	stal nierdzewna (1.4404 / 316L) ; charakterystyka powierzchniowa : Ra<0,4 / Rz 4
Podłączenie czujnika	G 3/4
Przyłącze procesowe	adapter do wstawiania Ø 50 mm

Uwagi

Sztuk w opakowaniu	1 szt.
--------------------	--------