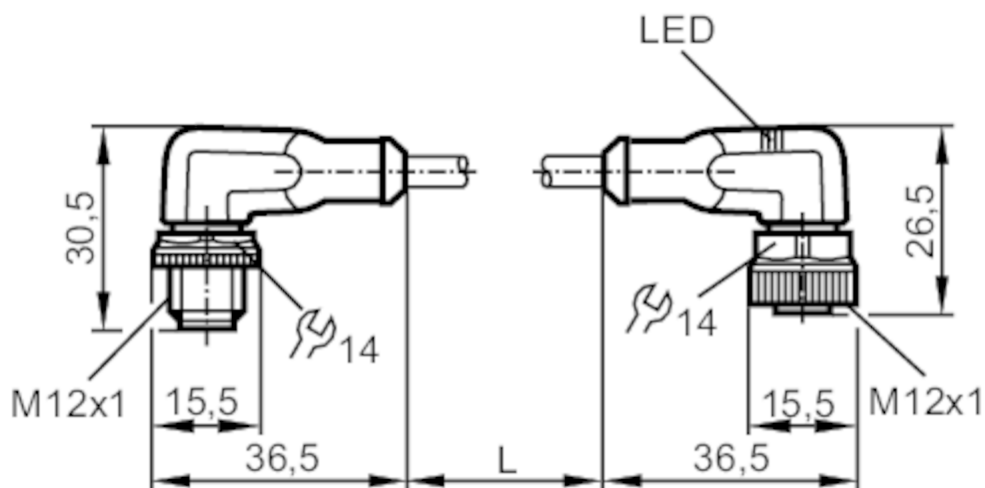




## Przewód łączeniowy

VDOAH043MSS00,6H04STAH040MSS

Zobacz notatkę techniczną w sekcji "Materiały do pobierania"



## Aplikacja

|               |   |
|---------------|---|
| Konstrukcja   | bezsilikonowy; Bezhalogenu; styki pozłacane;<br>możliwość stosowania z łańcuchami kablowymi |
| Bezsilikonowy | tak   |

## Dane elektryczne

|                                     |            |
|-------------------------------------|------------|
| Napięcie zasilania [V]              | 10...36 DC |
| Klasa ochrony                       | II         |
| Maks. całkowity prąd obciążenia [A] | 4          |

## Wyjścia

|                       |     |
|-----------------------|-----|
| Wykonanie elektryczne | PNP |
|-----------------------|-----|

## Warunki pracy

|                                  |                             |
|----------------------------------|-----------------------------|
| Temperatura otoczenia [°C]       | -25...90                    |
| Uwaga dot. temperatury otoczenia | cULus: ...75                |
| Temperatura w czasie pracy [°C]  | -25...90                    |
| Uwaga dot. temperatury otoczenia | cULus: ...75                |
| Ochrona                          | IP 65; IP 67; IP 68; IP 69K |

## Testy / dopuszczenia

|             |       |
|-------------|-------|
| MTTF [lata] | 20027 |
|-------------|-------|



## Przewód łączeniowy

VDOAH043MSS00,6H04STAH040MSS

| Dane mechaniczne   |  |  |
|--|--|--|
| Waga [g]   | 52,7   |  |
| Wymiary [mm]   | 30,5 x 15,5 x 36,5   |  |
| Odlewany materiał obudowy  | TPU  |  |
| Materiał nakrętki  | mosiądz, niklowany   |  |
| Materiał uszczelnienia   | FKM  |  |
| Możliwość stosowania z łańcuchami kablowymi  | tak  |  |
| Możliwość stosowania z łańcuchami kablowymi  | Promień zgięcia przy zastosowaniu łańcucha kablowego         | min. 10 x średnica kabla   |
|  | Prędkość przesuwu  | max. 3,3 m/s dla długości poziomej drogi przesuwu 5 m i max. przyspieszenia 5 m/s <sup>2</sup> |
|  | Cykle zginania   | > 5 Mio.   |
|  | Odształcenie przy skręcaniu                                  | ± 180 °/m  |
| Wyświetlacze / elementy robocze  |  |  |
| Wyświetlacz  | Stan wyjścia   | 2 x LED, kolor żółty   |
|  | działanie  | 1 x LED, kolor zielony   |
| Uwagi  |  |  |
| Uwagi  | Zobacz notatkę techniczną w sekcji "Materiały do pobierania" |  |
| Sztuk w opakowaniu   | 1 szt.   |  |
| Połączenie elektryczne - wtyk  |  |  |
| Konektor: 1 x M12, kątowy; kodowanie: A; Materiał obudowy: TPU, kolor pomarańczowy; Nakrętka: mosiądz, niklowany; Styki: pozłacane; Moment dokręcający: 0,6...1,5 Nm |  |  |
|  |  |  |

# EVC036



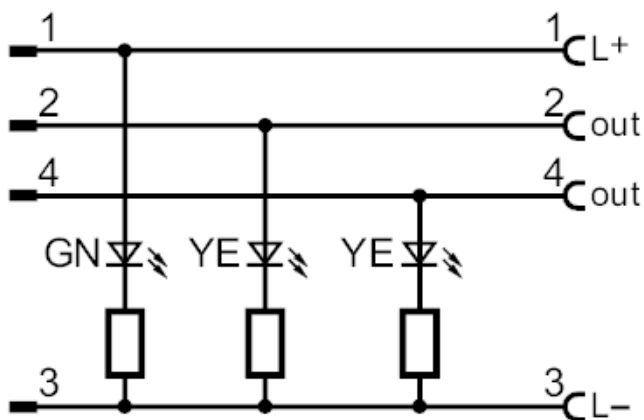
## Przewód łączeniowy

VDOAH043MSS00,6H04STAH040MSS

### Połączenie elektryczne

Przewód: 0,6 m, PUR, Bezhalogenu, czarny,  $\varnothing$  4,3 mm; 4 x 0,34 mm<sup>2</sup> (42 x  $\varnothing$  0,1 mm )

### Podłączenie



### Połączenie elektryczne - Gniazdo

Konektor: 1 x M12, kątowy; kodowanie: A; Materiał obudowy: TPU, czarny przezroczysty; Nakrętka: mosiądz, niklowany; uszczelnienie: FKM; Styki: pozłacane; Moment dokręcający: 0,6...1,5 Nm

