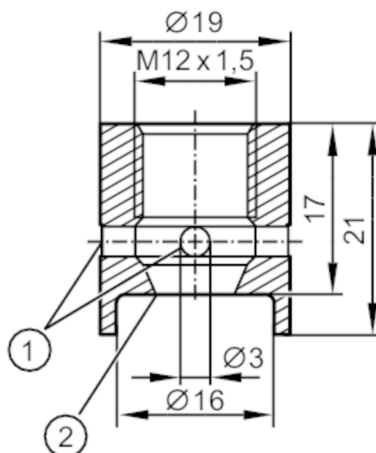




## Adapter do spawania do czujników procesowych

ADAPT M12-WELDING 3A ACCESSORY



- 1 otwór przecieków  
1 Krawędź uszczelniająca

EC 1935/2004 EHEDG Certified 

| Aplikacja                                |  |
|--|--|
| Wykonanie                                | z otworem do detekcji wycieków   |
| Temperatura medium [°C]                  | < 250  |
| Wytrzymałość na ciśnienie [bar]          | 50   |
| Testy / dopuszczenia                     |  |
| Dyrektywa PED Urządzenia Ciśnieniowe     | Możliwa klasyfikacja do PED zależy od aplikacji i musi zostać przeprowadzona przez użytkownika / operatora.  |
| Dyrektywa PED Urządzenia Ciśnieniowe EAC | Adapter jest przeznaczony do wykorzystania w urządzeniach, maszynach i instalacjach, które nie podlegają kategoriom zasady technicznej TR CU 032/2013. |
| Instrukcje bezpieczeństwa                | Kompatybilność pomiędzy medium i materiałem produktu musi być sprawdzona we wszystkich zastosowaniach.   |
| Dane mechaniczne                         |  |
| Waga [g]                                 | 32,35  |
| Materiał                                 | stal nierdzewna (1.4404 / 316L)  |
| Moment dokręcający [Nm]                  | 5...20   |
| Podłączenie czujnika                     | M12 x 1,5 stożek uszczelniający  |
| Przyłącze procesowe                      | adapter do spawania Ø 19 mm  |
| Uwagi                                    |  |
| Sztuk w opakowaniu                       | 1 szt.   |