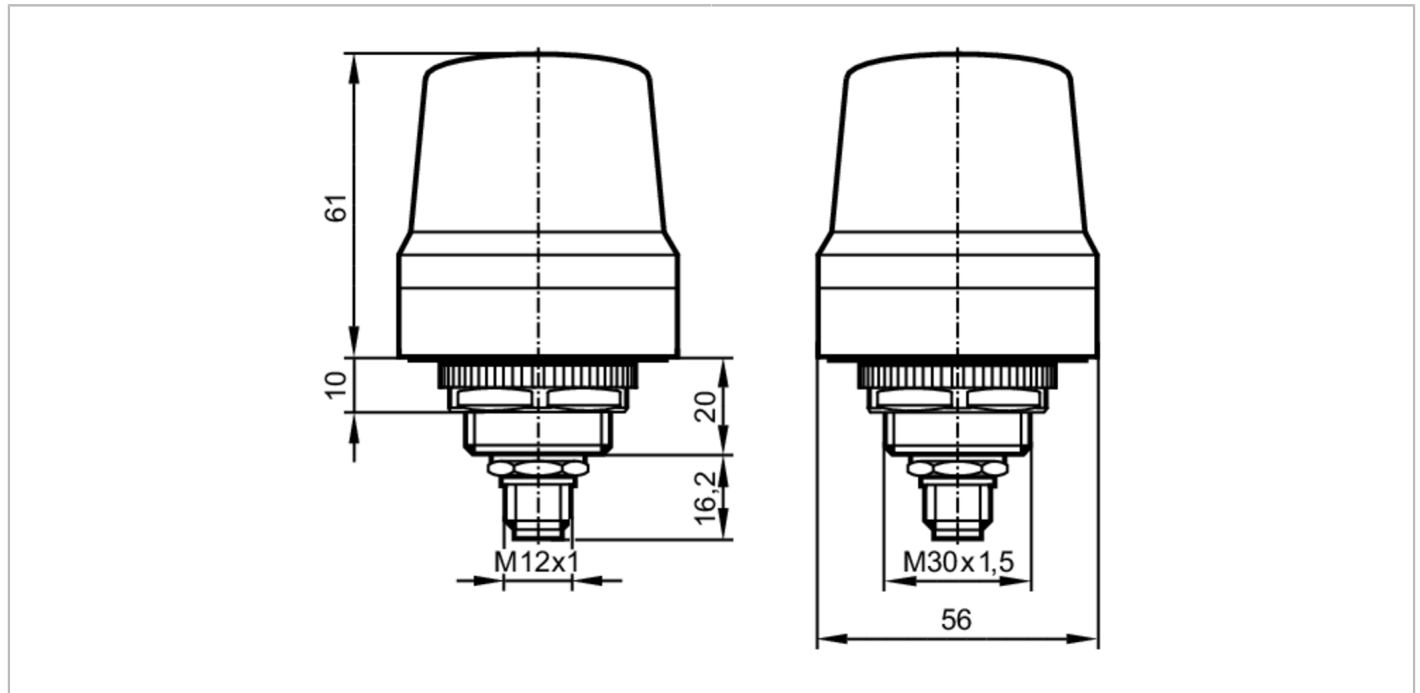


DV2120



1-segmentowa lampa sygnalizacyjna

LED-Lamp/IO-Link



Aplikacja	
Aplikacja	sygnalizacja stanu maszyny
Dane elektryczne	
Napięcie zasilania [V]	18...30 DC; (zgodnie z SELV/PELV ; "klasa zasilania 2" do cURus)
Napięcie znamionowe DC [V]	24
Pobór prądu [mA]	< 90
Impuls prądowy załączenia zasilania [mA]	400
Czas trwania szczytowego prądu włączania [ms]	50
Interfejsy	
Interfejs komunikacyjny	IO-Link
Typ transmisji	COM2 (38,4 kBaud)
IO-Link Revision	1.1
Norma SDCI	IEC 61131-9
SIO tryb	tak
Wymagany typ portu master	A
Min.czas cyklu procesu [ms]	2,3
Obsługiwane DeviceID	Typ działania domyślnie DeviceID 1054
Warunki pracy	
Temperatura otoczenia [°C]	-25...50
Temperatura składowania [°C]	-40...75
Maks. wilgotność względna powietrza [%]	90

DV2120



1-segmentowa lampa sygnalizacyjna

LED-Lamp/IO-Link

Maks. wysokość nad poziomem morza [m]	4000
Ochrona	IP 67
Stopień zabrudzenia	2

Dane mechaniczne

Waga [g]	153
Wymiary [mm]	Ø 56 / L = 61
Materiał	obudowa: PC

Wyświetlacze / elementy robocze

Wyświetlacz	segment LED, kolor czerwony / kolor zielony / kolor żółty / niebieski / fiolet / cyjanowy / biały
-------------	---

Akcesoria

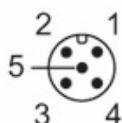
Akcesoria (opcjonalne)	podstawa montażowa, E89060
	uchwyt ścienny, E89061
	Adapter montażowy, E89063
	wspornik z bocznym przepustem przewodu, E89064
	tuleja montażowa, E89065
	tuleja montażowa, E89066
	tuleja montażowa, E89067
	podstawa montażowa, E89080

Uwagi

Uwagi	Dodatkowe informacje dostępne w instrukcji obsługi.
Sztuk w opakowaniu	1 szt.

Połączenie elektryczne - wtyk

Konektor: M12; kodowanie: A



IO-Link

1	UB+
2	nieużywany
3	UB-
4	IO-Link
5	nieużywany

tryb standardowy

1	IN1 kolor czerwony
2	IN2 kolor zielony
3	GND
4	nieużywany
5	IN3 niebieski

DV2120

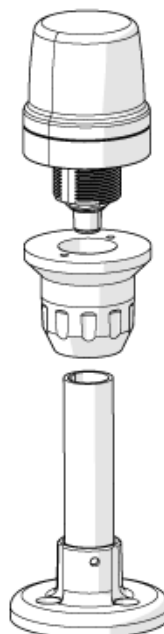


1-segmentowa lampa sygnalizacyjna

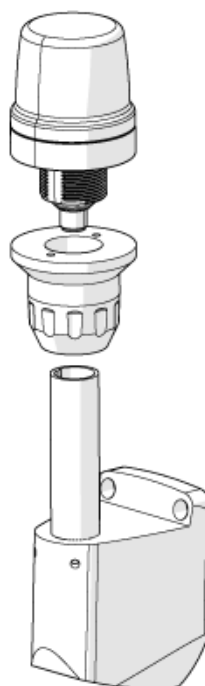
LED-Lamp/IO-Link

diagramy i wykresy

montaż na podstawie



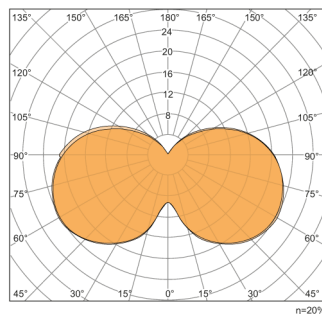
montaż naścienny



1-segmentowa lampa sygnalizacyjna

LED-Lamp/IO-Link

krzywa intensywności światła

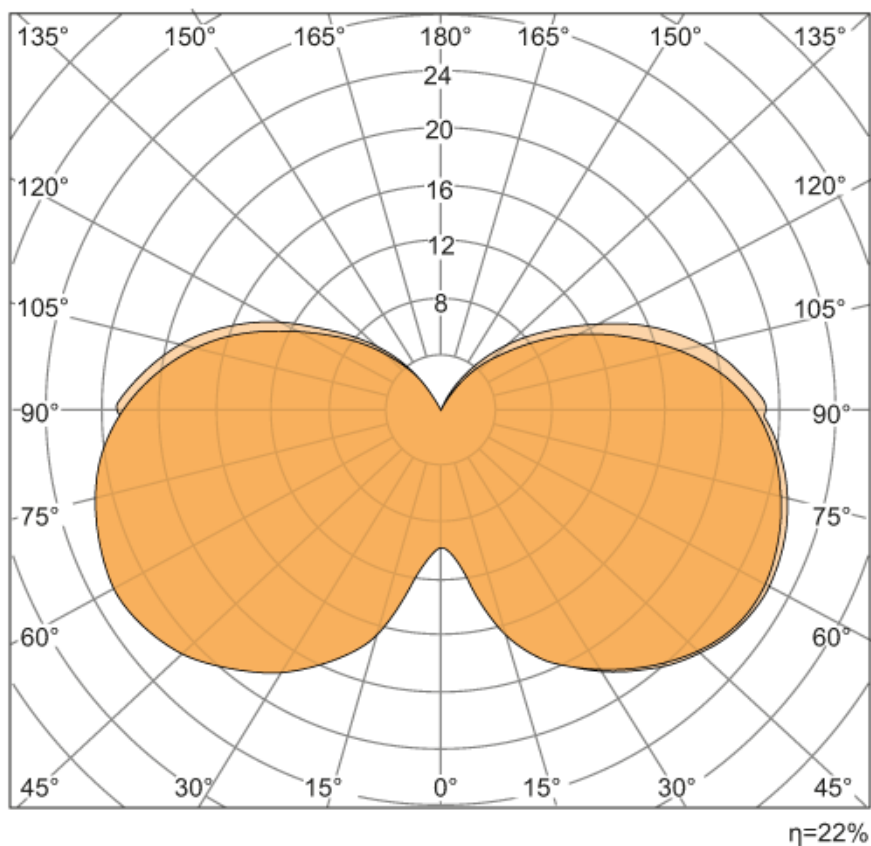


krzywa intensywności światła: kolor czerwony

1000 lm

efektywność robocza = 20%

krzywa intensywności światła



krzywa intensywności światła: kolor zielony

1000 lm

efektywność robocza = 22%

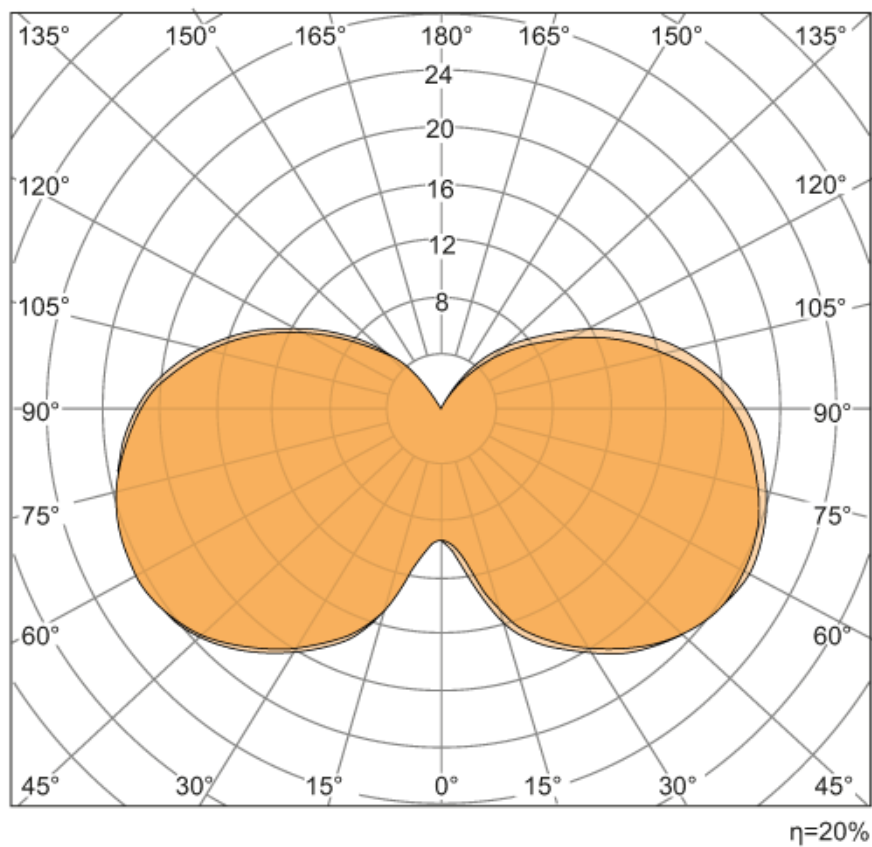
DV2120



1-segmentowa lampa sygnalizacyjna

LED-Lamp/IO-Link

krzywa intensywności światła



krzywa intensywności światła: niebieski

1000 lm

efektywność robocza = 20%